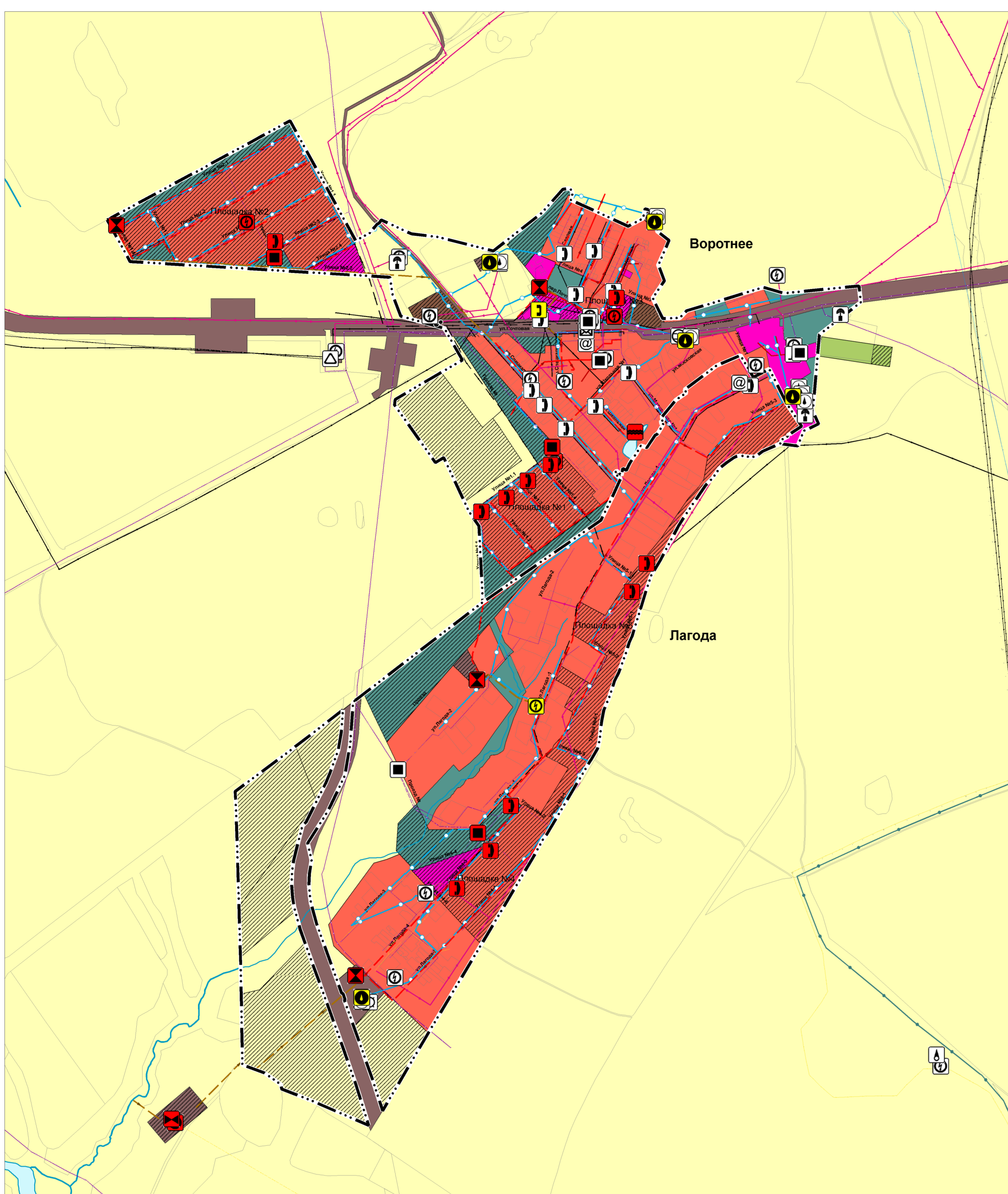
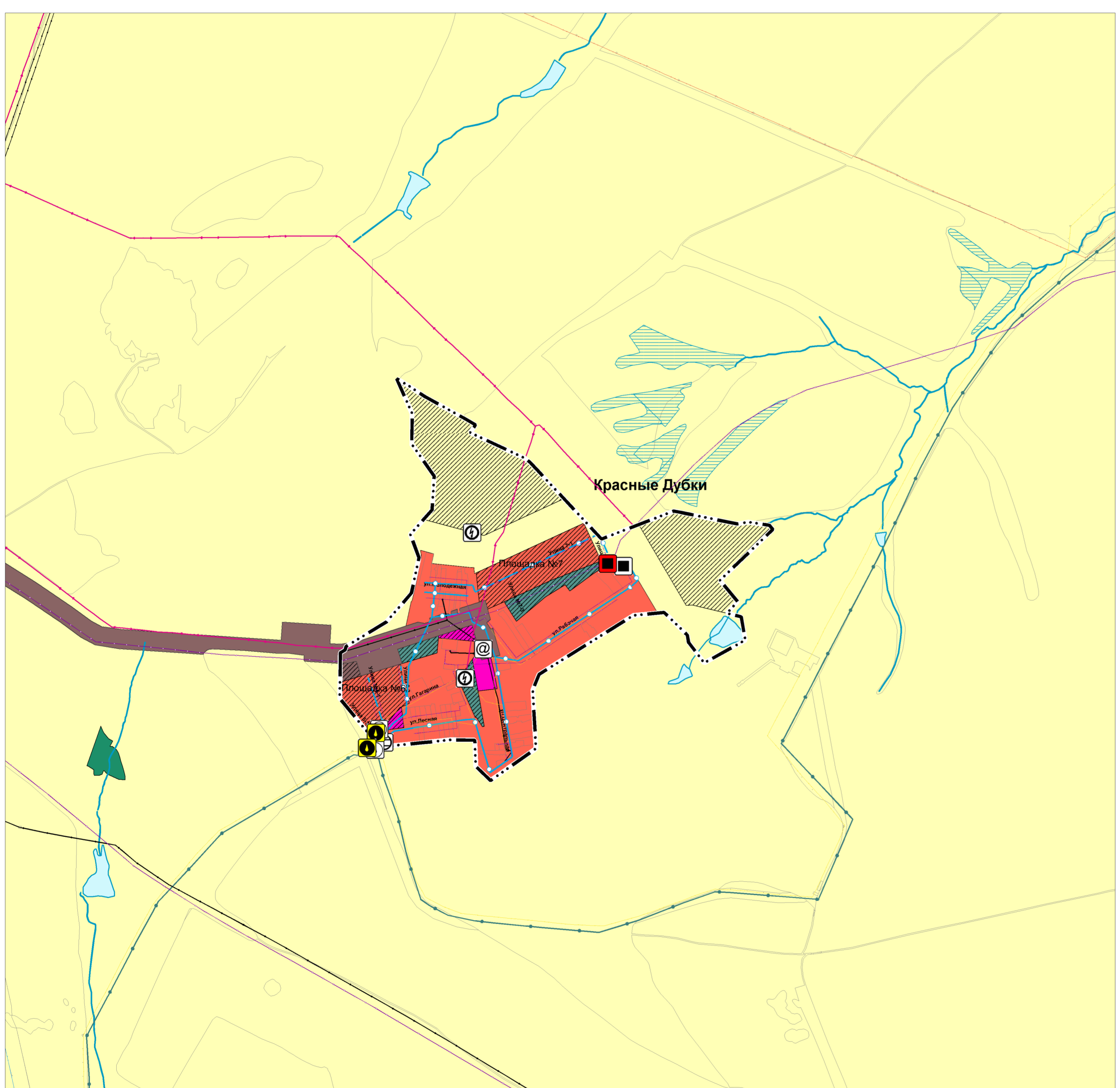


# Карта планируемого размещения объектов инженерной инфраструктуры местного значения сельского поселения Воротнее муниципального района Сергиевский Самарской области

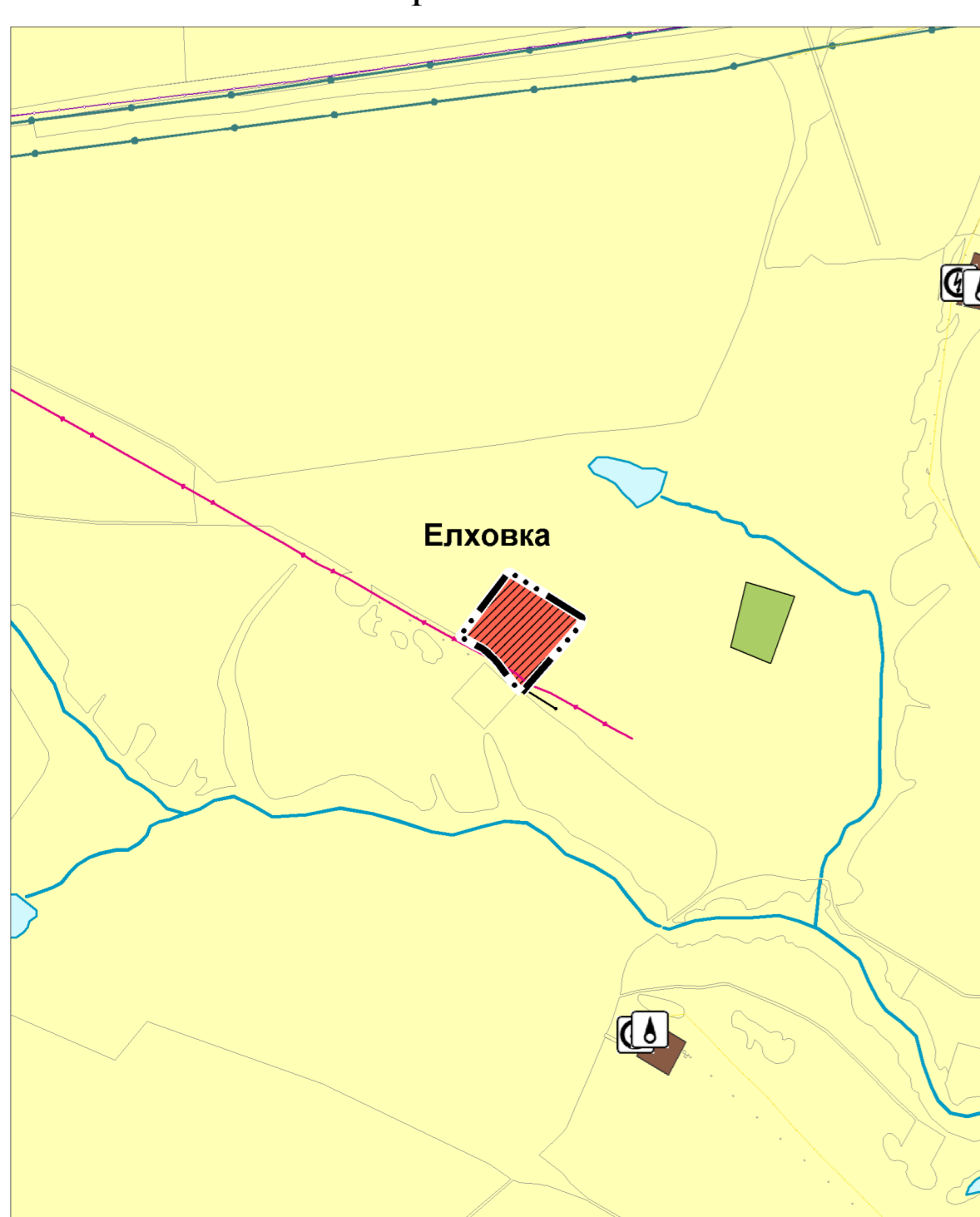
Карта планируемого размещения объектов инженерной инфраструктуры  
с. Воротнее, п. Лагода муниципального района Сергиевский Самарской области



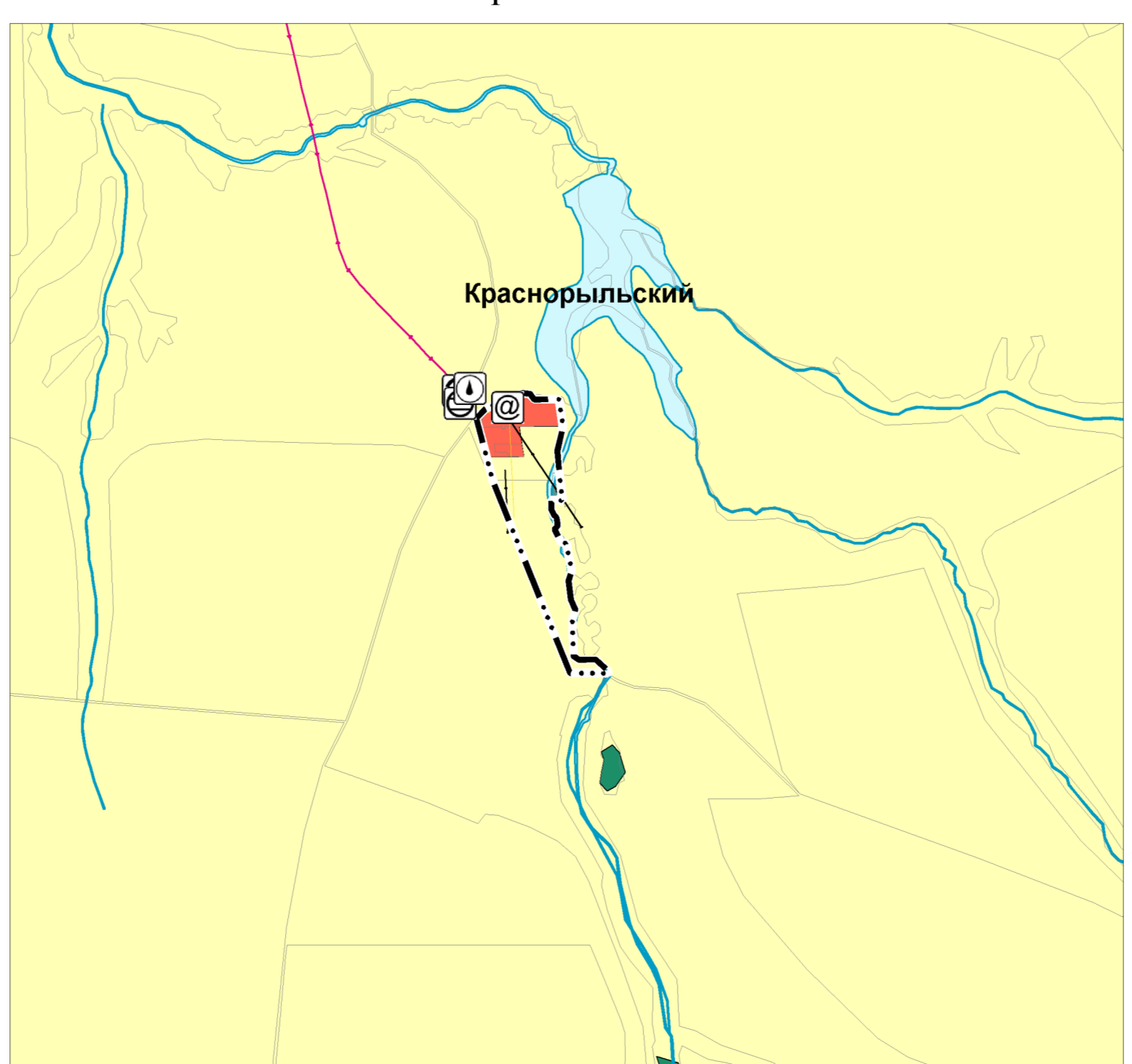
Карта планируемого размещения объектов инженерной инфраструктуры  
п. Красные Дубки муниципального района Сергиевский Самарской области



Карта планируемого размещения объектов инженерной инфраструктуры с. Елховка  
муниципального района Сергиевский Самарской области



Карта планируемого размещения объектов инженерной инфраструктуры а. Краснорыльский  
муниципального района Сергиевский Самарской области



## Условные обозначения

- Границы единицы административно-территориального деления Российской Федерации  
 --- Граница сельского поселения  
 --- Граница населенного пункта  
 --- Функциональные зоны
- Функциональные зоны**
- Жилые зоны
  - Общественно-деловые зоны
  - Производственные зоны, зоны инженерной и транспортной инфраструктуры
  - Производственная зона
  - Зоны сельскохозяйственного использования
  - Зоны рекреационного назначения
  - Зоны лесов
  - Зоны специального назначения
- Объекты трубопроводного транспорта и инженерной инфраструктуры**
- Электрические подстанции**
- Трансформаторная подстанция
  - Линия электропередачи (ЛЭП)
  - ЛЭП 110 кВ
  - ЛЭП 35 кВ
  - ЛЭП 10 кВ
  - ЛЭП 6 кВ
  - Магистральные трубопроводы для транспортировки жидких и газообразных углеводородов
  - Магистральный нефтепровод
  - Объекты добычи и транспортировки газа
  - Газораспределительная станция
  - Пункт редуцирования газа (ПРГ)
  - Распределительные трубопроводы для транспортировки газа
  - Газопровод распределительный высокого давления
  - Газопровод распределительный низкого давления
  - Объекты добычи и транспортировки жидких углеводородов
  - Фонд скважин
  - Пункт подготовки нефти
  - Трубопроводы жидких углеводородов
  - Нефтепровод подводящий (промысловый)
  - Объекты теплоснабжения
  - Источник тепловой энергии
  - Сети теплоснабжения
  - Теплопровод магистральный
  - Объекты водоснабжения
  - Водозабор
  - Водоопорная башня
  - Резервуар
  - Артезианская скважина
  - Сети водоснабжения
  - Водопровод
  - Объекты водоотведения
  - Канализационная насосная станция
  - Очистные сооружения
  - Сети водоотведения
  - Канализация напорная
  - Канализация самотечная
  - Объекты связи
  - Автоматическая телефонная станция
  - Иной объект связи
  - Пункт коллективного доступа
  - Наземная станция (радиосвязи)
  - Объекты почтовой связи
  - Линии связи
  - Линия связи
  - Гидротехнические сооружения
  - Сооружения для защиты от затопления
  - Особо охраняемые природные территории
  - Памятник природы (Региональный)
  - Природные объекты
  - Повышенные водные объекты
  - Водоток (река, ручей, канал)
  - Водоем (озеро, пруд, обводненный карьер, водохранилище)
  - Болото

	Директор института Зам. директора по тер. планированию ГАП	Бундов И.Д. Власов И.В. Игуленкова М.А.	 
	Проект изменений в генеральный план сельского поселения Воротнее муниципального района Сергиевский Самарской области		
2024 г.	Заказчик: Администрация сельского поселения Воротнее муниципального района Сергиевский Самарской области	Ил №	Карта планируемого размещения объектов инженерной инфраструктуры местного значения сельского поселения Воротнее муниципального района Сергиевский Самарской области М 1:10000 Лист №2.4